



ご利用案内・アクセス

HOME / ご利用案内・アクセス

開館時間・休館日

観覧料

アクセス

駐車場

バリアフリー

施設の概要

開館時間 | Hours

10:00-18:00

☒ 入館は17:30まで / Last admission 5:30 pm

休館日 | Closed

- 毎週月曜日 (その日が祝日の場合は開館)
- 祝日の翌日 (その日が土・日・祝日にあたるときを除く)
- 年末年始 (12月26日～翌年1月5日)
- その他、展示替えの期間等、臨時に休館することがあります
- Mondays (unless it is a national holiday)
- The day after national holidays (except when that day is Saturday, Sunday, or national holiday)
- New Year holidays (December 26 - January 5)
- Museum subject to closure during exhibition changeover periods.



観覧料 | Admission Fee

無料 / Free of Charge

アクセス | Access

〒630-0192 奈良県奈良市大宮町1-1-1 なら工芸館

近鉄奈良駅より徒歩10分 / 10-minute walk from Kintetsu Nara Station

JR奈良駅より徒歩18分 / 18-minute walk from JR Nara Station

近鉄奈良駅からのルート →

JR奈良駅からのルート →



〒630-8346 奈良県奈良市阿字万字町1番地の1 / 1-1 Azemamecho, Nara City, Nara, 630-8346 Japan

駐車場 | Parking Lot

駐車場有り 4台(うち1台は身障者等用) / Parking Available: 4 cars (incl. one disabled parking space)

バリアフリー | Barrier-Free

車椅子ご利用の方へ

- 1階事務室にて車椅子の貸出しをしています。
- 優先駐車場をご用意いたしております。
- 館内にはエレベーター、多目的トイレがあります。

施設の概要 | Facility Summary

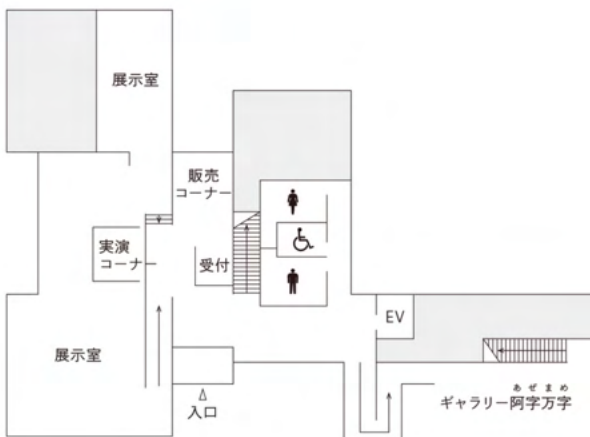
内容

工芸家の作品展示を行う常設展示室、個人・グループ・企業などが作品展示に利用できるギャラリー阿字万字『あぜまめ』、各種工芸教室に使用する研修室など。

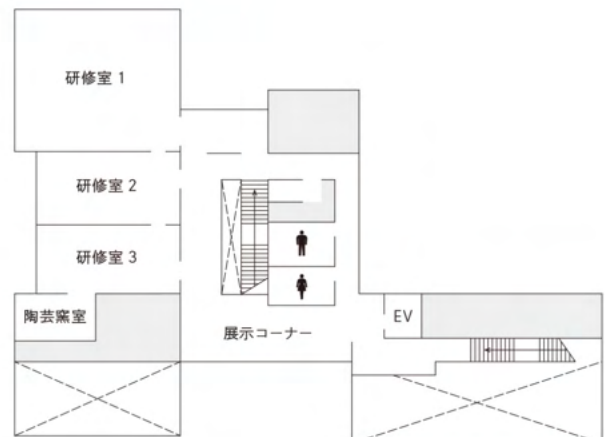
構造

鉄骨造 2階建

1階平面図 / 1st Floor Plan



2階平面図 / 2nd Floor Plan



[常設展示室](#) →

[ギャラリー阿字万字](#) →

Information

- ご利用案内
- 常設展示室
- ギャラリー阿字万字
- お問い合わせ

About

- ならの工芸歳時記
- 販売コーナー(ミュージアムショップ)
- 工芸教室
- 奈良伝統工芸後継者育成研修

News

- お知らせ
- イベント
- 年間行事

Others

- リンク
- サイトポリシー
- 個人情報保護方針
- サイトマップ



なら工芸館

NARA CRAFTS MUSEUM

〒630-8346

奈良県奈良市 阿字万字町1番地の1

TEL:0742-27-0033/FAX:0742-27-9922